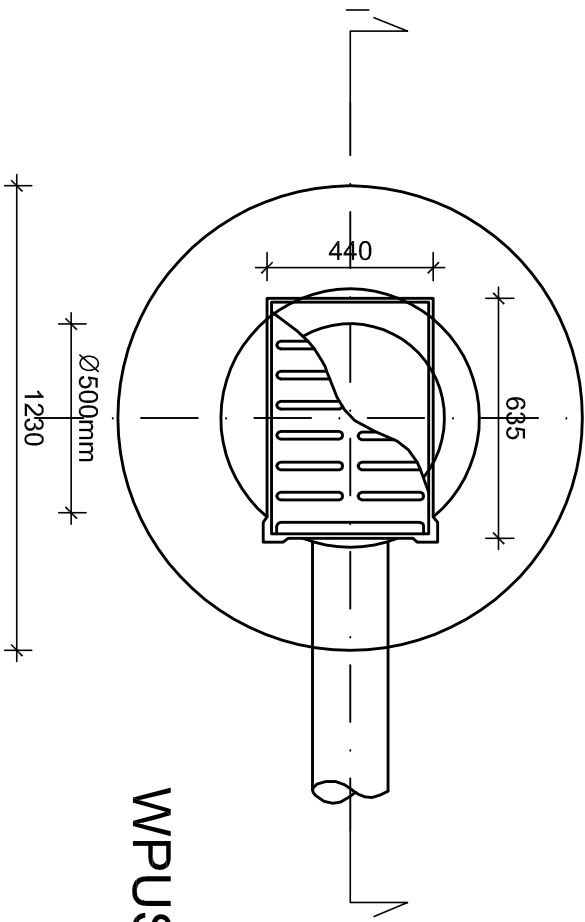
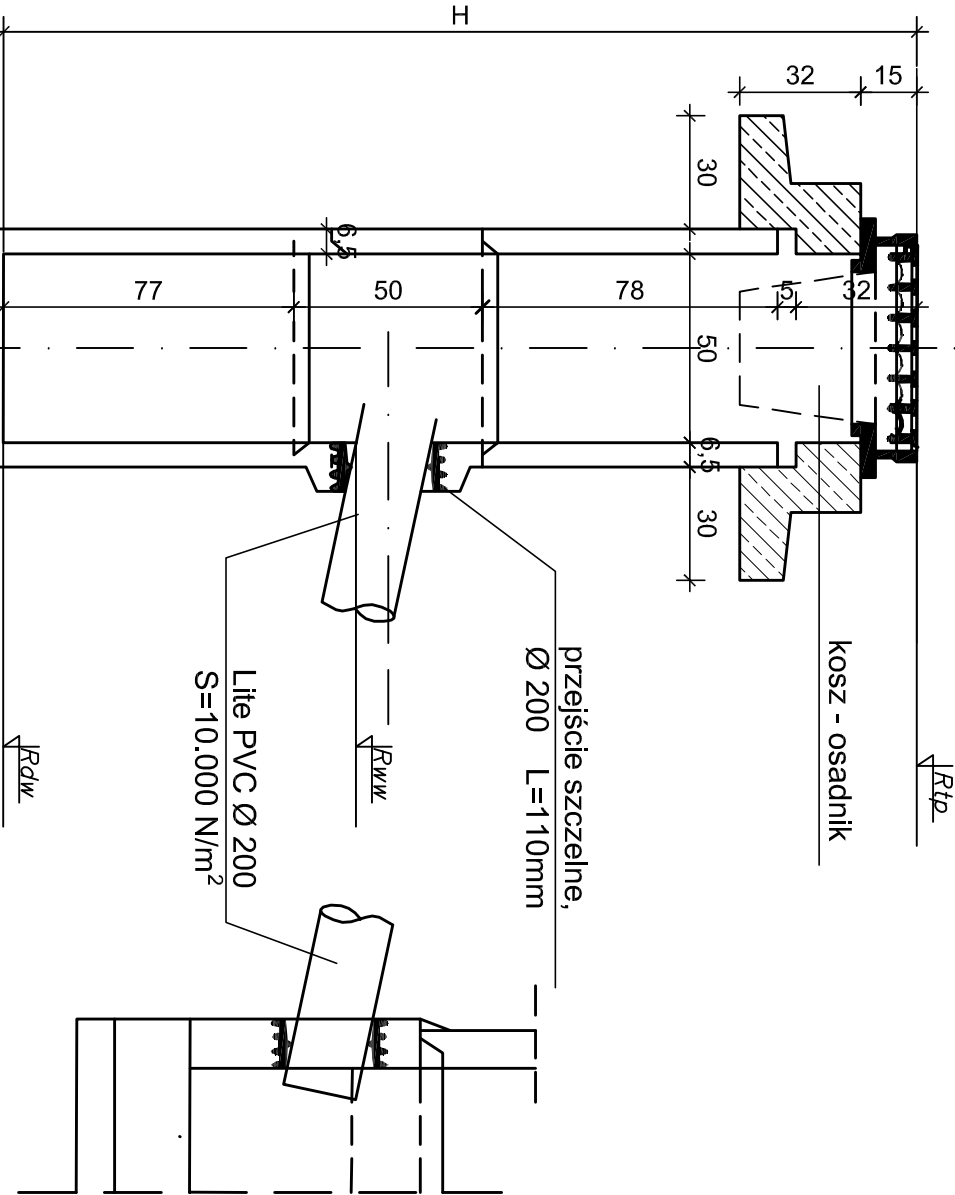


RZUT POZIOMY



WPUST ULICZNY ŻELIWNY

klasy D400KN
pod kratą wpustu kosz na śmieci
1:20



PRZEKRÓJ I-I

Zestawienie studzienek ściekowych Ø500 mm z wpustem jezdniowym

Nr wpustu	Rzędna terenu projektowanego - z wpustu - Rdp	Rzędna wyboju z wpustu - Rww	Rzędna dna wpustu - Rdw	głębokość studzienki (H) [m]	Długość przykanalika [m]	Spadek przykanalika	Studnia na kanale głównym lub row - rzędna wlotu przykanalika
k1	266,52	265,02	264,52	2,00	7,70	2,00%	st.D3a - 264,87
k2	266,51	265,01	264,51	2,00	2,00	4,00%	st.D3a - 264,93
k3	266,59	265,09	264,59	2,00	2,30		st.D3 - 265,00
k4	266,59	265,09	264,59	2,00	4,60		st.D3 - 265,00
k5	267,25	265,75	265,25	2,00	6,00		st.D4 - 265,63
k6	267,88	266,38	265,88	2,00	5,00	2,00%	st.D5 - 266,28
k7	268,91	267,41	266,91	2,00	5,00		st.D6-267,31
k8	268,87	268,37	267,87	2,00	20,00		st.D7-267,97
k9	270,40	268,90	268,40	2,00	9,00		st.D8 - 268,72
k10	270,41	268,91	268,41	2,00	5,00	2,00%	st.D8 - 268,81
k11	270,85	268,35	268,85	2,00	3,00		st.D9 - 269,29
k12	247,10	245,74	245,10	2,00	6,00		S7 - 245,50
k13	268,15	266,15	268,15	2,00	6,00		st.D10 - 266,53
k14	264,86	263,36	262,86	2,00	6,50	2,00%	st.D11 - 263,23
k15	264,86	262,86	263,36	2,00	6,50		st.D11+263,25
k16	261,46	259,96	259,46	2,00	5,50		st.D12 - 259,85
k17	261,46	259,96	259,46	2,00	3,50		st.D12 - 259,85
k18	257,20	255,70	255,20	2,00	6,00	2,00%	st.D14 - 255,98
k19	257,20	255,70	255,20	2,00	4,50		st.D14 - 255,61
k20	254,20	252,70	252,20	2,00	4,50		st.D15 - 252,61
k21	254,20	252,70	252,20	2,00	3,00		st.D15 - 252,64
k22	252,84	251,34	250,84	2,00	5,00	2,00%	st.D16 - 251,24
k23	252,84	251,34	250,84	2,00	2,50		st.D16 - 251,29
k24	252,15	250,65	250,15	2,00	9,00		st.D17 - 250,47
k25	252,36	250,86	250,36	2,00	4,00		st.D18 - 250,78
k26	252,46	250,96	250,46	2,00	9,00	2,00%	st.D19 - 249,63
k27	251,53	250,03	249,53	2,00	5,00		st.D19 - 249,63
k28	251,53	250,03	249,53	2,00	7,00		st.D19 - 249,63
k29	250,59	248,80	248,59	2,00	5,00		st.D20 - 248,65
k30	250,59	248,82	248,52	2,00	6,00	2,00%	st.D20 - 248,65
k31	248,76	247,26	246,76	2,00	3,00		st.D21 - 248,51
k32	248,76	247,26	246,76	2,00	5,00		st.D21 - 248,51
	0,00	0,00	0,00	2,00 średnia głębokość przykanalików	średnia długość 102,1000 przykanalików		

BPU "ALDA"s.c.; Hanna i Janusz Franciszek			
Wodzisław Śl., ul. Skrzyszowska 39c			
Przebudowa ul. Szkolnej - etap 2 - od wiaduktu nad A1 do ul. Centralnej w Poloni.			
Objekt:			
Investor:	Wojt Gminy Mszana	R/S: Nr	
Bransz:	DROGOWA	skala: 1:20	
Rysunek:	studzienka ściekowa Ø 500 z wpustem jezdniowym.	Data: 02.2019	
Projektant:	mgr inż. Janusz Franciszek	Proje:	
	upr. bud. 711/88		
Projektant:	mgr inż. Kinga Mias	Proje:	
	upr. bud. SLK/4166/P00D/12		

Zestawienie materiałów:

- 1) Przykanaliki z rur PVCØ 200mm klasy "U" SN 8 o SDR34: 182,10m
- 2) Studzienki ściekowe Ø 500 mm z kręgów betonowych beton C35/45 z osadnikiem bez syfonu z wjazdem żeliwnym, szarym, jezdniowym typu ciężkiego klasy D400KN; wpusty wyposażone w kratę uchylną i rygeli: 32 szt.; średnia głębokości studzienek ściekowych: 2,0m